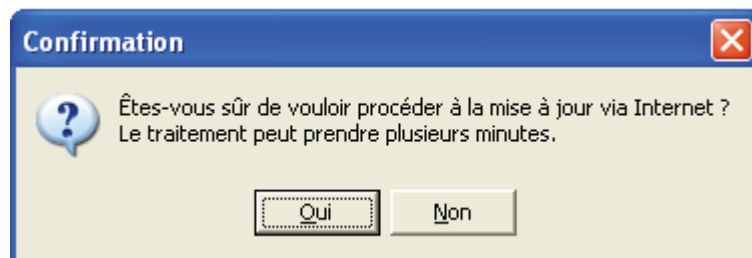


Conditions d'achats: Plan de service annuel PELLUC doit être en vigueur pour avoir droit aux mises à jour et au support technique

**Toujours faire la mise à jour de votre logiciel PELLUC
sur le poste (ordinateur) concerné avec ACOMBA FERMÉ.**

Dans le menu Aide / Mise à jour.

Répondre OUI à la question suivante:



«Êtes-vous sûr de vouloir procéder à la mise à jour via Internet ?»

Attention (cela ne démarre pas instantanément votre mise à jour).

Cliquez OUI.

L'outil de PELLUC pour effectuer votre mise à jour apparaîtra, (voir image suivante).

Votre « date de fin de contrat » apparaîtra ainsi que votre version installée à gauche et à droite la nouvelle version disponible.

Une date par logiciel. Les dates par logiciel peuvent être différentes.

Démarrer le téléchargement de la mise à jour si désiré, sinon faites «Quitter»

